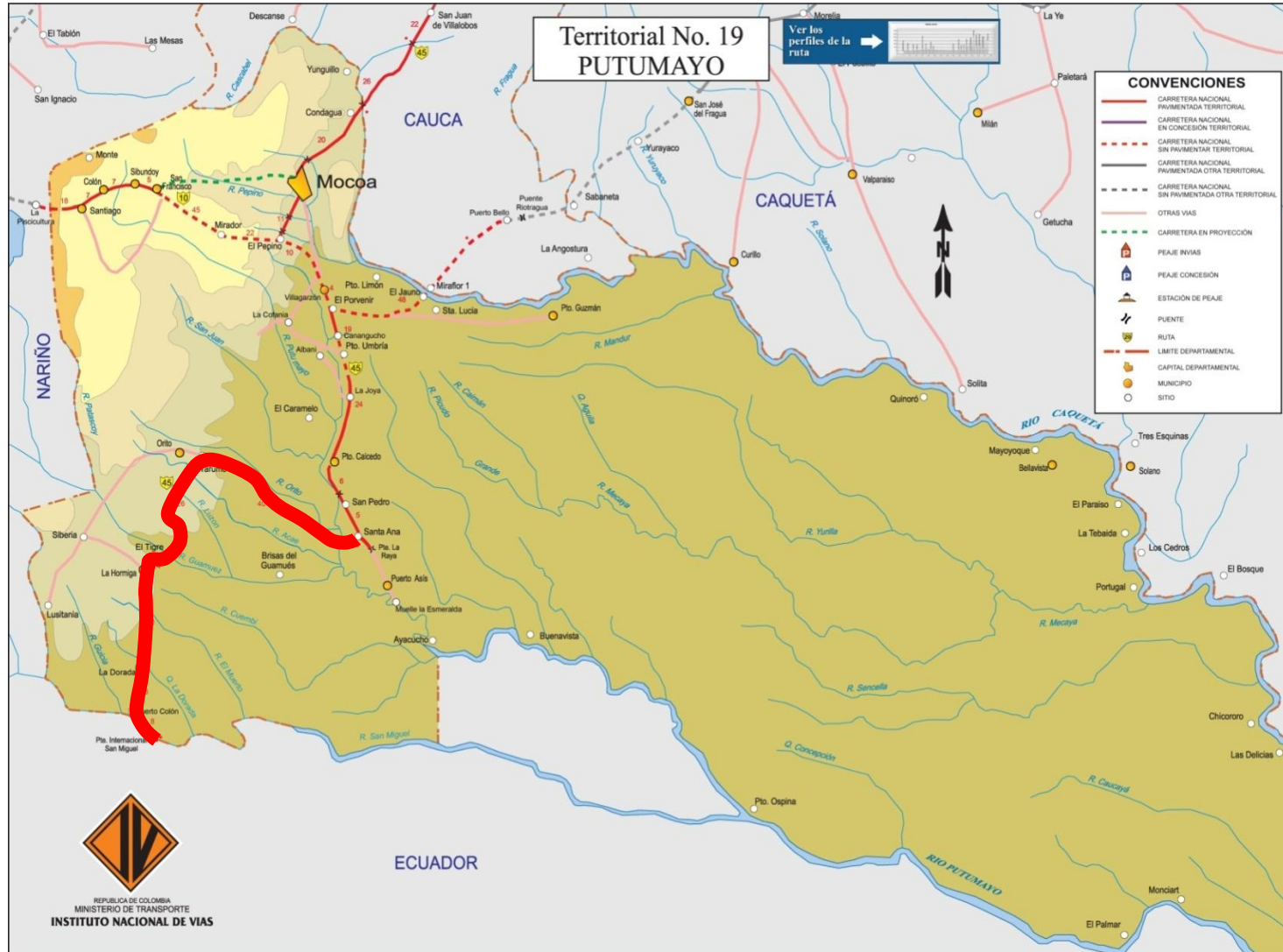


# VIA: SAN MIGUEL – SANTA ANA (DEPARTAMENTO DE PUTUMAYO)

## CORREDOR DEL SUR.

### LONGITUD CORREDOR 101 Km



**EJECUTAR  
ES NUESTRA RUTA**



## VIA: SANTA HELENA – SANTA ANA (DEPARTAMENTO DE PUTUMAYO) CORREDOR DEL SUR FASE 2



<b>CONTRATO DE OBRA</b>	N° 581-2012
<b>CONTRATISTA:</b>	CONSORCIO METROVIAS SUR
<b>INTEGRANTES:</b>	CASS Constructores y CIA S.C.A. CSS Construcciones S.A. Constructora LHS S.A.S Carlos Alberto Solarte Solarte
<b>CONTRATO DE OBRA:</b>	<b>No. 581de 2012</b>
<b>VALOR INICIAL:</b>	\$ 109.121.910.080
<b>PLAZO:</b>	27 MESES
<b>FECHA DE INICIO:</b>	27 de AGOSTO de 2012
<b>FECHA DE TERMINACIÓN:</b>	26 DE NOVIEMBRE DE 2014
<b>EJECUCION A LA FECHA</b>	\$ 17.191.200.000

VALOR CONTRATO:	\$ 109,121,910,080	Metas totales del proyecto:	
		Km pavimentados	puentes
VIGENCIA 2012	\$ 11,361,910,080	0	0
VIGENCIA 2013	\$ 13,720,000,000	4	0
VIGENCIA 2014	\$ 84,040,000,000	7	2
<b>TOTAL</b>	<b>\$ 109,121,910,080</b>	<b>11</b>	<b>2</b>

<b>Contrato de interv.</b>	636-2012
<b>Contratista:</b>	TNM LIMITED
<b>Valor Inicial:</b>	\$ 2.879.695.098 (incluido IVA y ajustes)
<b>Plazo:</b>	Veintiocho(28) meses
<b>Fecha Iniciación:</b>	4 de Agosto de 2012
<b>Fecha terminación:</b>	30 de Diciembre de 2014

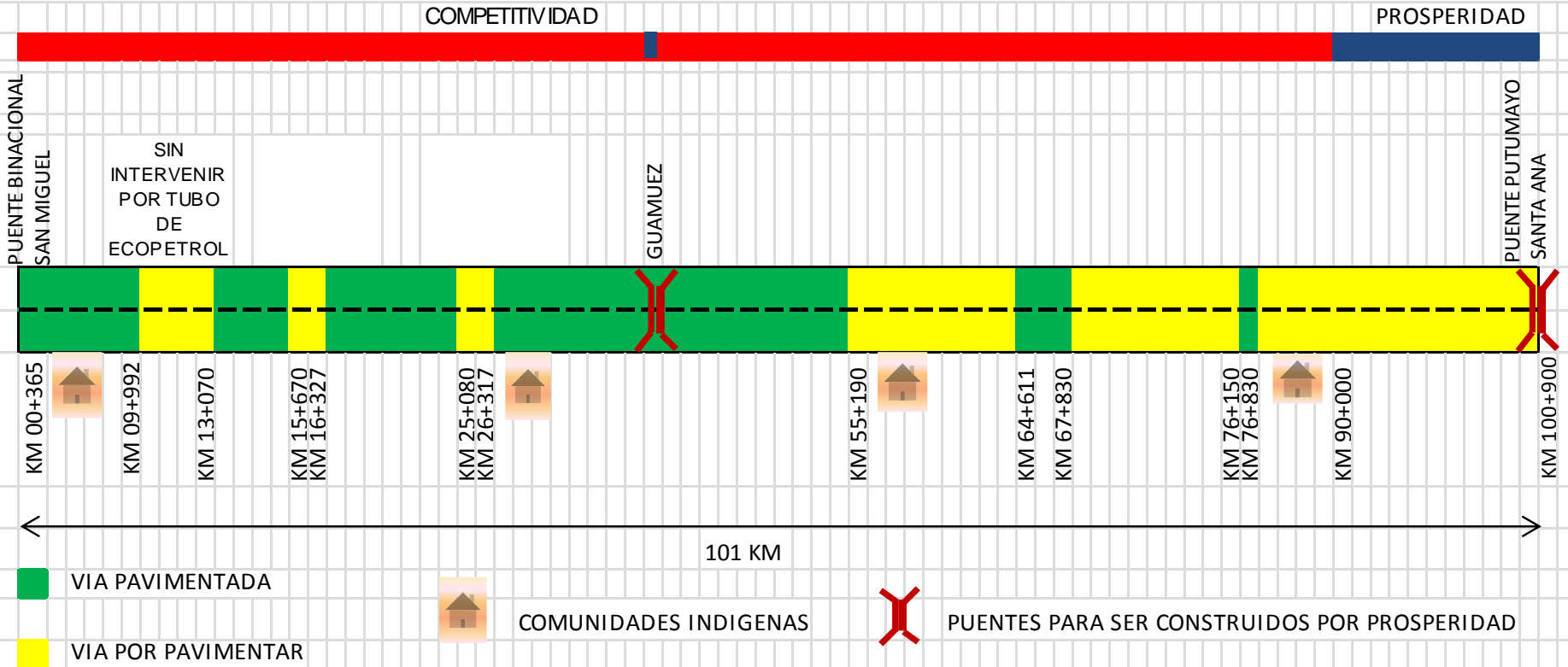
AVANCE DEL CONTRATO	
ITEM	TOTAL
ESTUDIOS Y DISEÑOS (%):	100,00
<b>KM PAVIMENTADOS</b>	<b>0,50</b>
<b>KM MANTENIMIENTO PERIODICO</b>	<b>11</b>
<b>MK DE EXPLANACION</b>	<b>3,5</b>



# ALCANCE DE INTERVENCION

## CORREDOR DEL SUR: SAN MIGUEL – SANTA ANA

LONGITUD CORREDOR 101 Km



Nota: Se cuenta con la autorización por parte de la ANLA para la construcción de los Puentes

## REGISTRO FOTOGRAFICO CORREDOR DEL SUR SANTA HELENA – SANTA ANA



Hincada de pilotes en K99+972 –  
K99+987



Explanación en k99+680 – k99+787  
margen izquierda